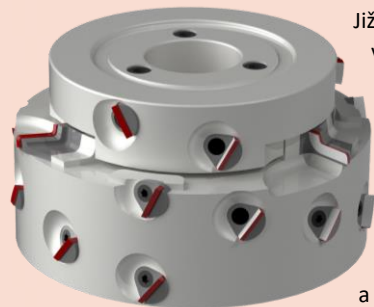


KDYŽ VÁM ZUBY DOSLOUŽÍ, NENÍ TŘEBA ZTRÁCET HLAVU



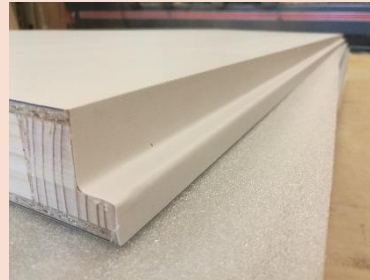
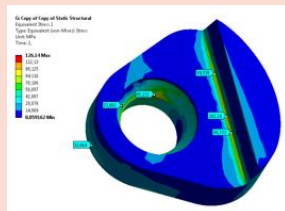
Již více než tři roky se můžeme na trhu potkávat se systémem **StabilHEAD** od českého výrobce dřevoobráběcích nástrojů firmy VYDONA s.r.o. Dobře zvolenou konfigurací použitých materiálů se systém **StabilHEAD** stal nástrojem s nízkou hmotností, diamantovými břitzy s vysokou životností, snadno vyměnitelnými tvrdokovovými segmenty. Precizní provedení zajišťuje opakovatelná výrobní přesnost segmentů a těla nástroje, ostření na nejmodernějších strojích a použití pevnostních šroubů.



Při vývoji nových nástrojů jsou používány optimalizační výpočtové metody. Nejinak tomu bylo i při hledání správného konstrukčního řešení nové řady nástrojů **StabilHEAD**. Správné řešení bylo prověřeno CFD simulací a strukturální analýzou.

Promyšlená koncepce s rychlou výměnou zubů **StabilHEAD** se nyní může pochlubit vyměnitelnými tvarovými segmenty s diamantovými břitzy pro zaoblení hran.

Tuto novou funkci ocení zejména výrobci při obrábění falcových i bezfalcových dveří. Samozřejmostí je čistá obrobená plocha provedená v jednom technologickém úkonu bez nutnosti následného zaoblování (srážení) hran a broušení ploch. Podle přání zákazníka lze navrhnout konfiguraci pro horní falc i spodní falc.



Systém **StabilHEAD** lze použít jak na spodních tak na horních CNC frézách s upínačem HSK 63F. Velkou předností je materiál těla frézy z lehké tvrzené slitiny hliníku. Tím se výrazně snižuje celková

hmotnost nástroje a tím i zatížení motoru obráběcího stroje. Výrazné snížení hmotnosti nástroje má velký vliv na energetický příkon obráběcího stroje při jeho rozběhu. Kvalitní odvod třísek zajišťuje lisovaný tvrdokovový segment s diamantovým břitzem. Diamantové břitzy s větší pracovní plochou k přeostření zajišťují dlouhou životnost nástroje. Výměnné segmenty z tvrdokovu, lze znovu ekologicky recyklovat u dodavatele (výrobce).

Zaběhnutou koncepcí je použití nástrojů v olepovacích strojích i ve čtyřstranných CNC frézách.