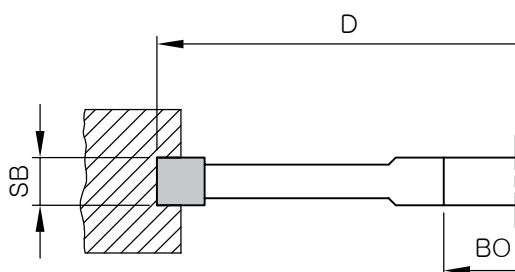
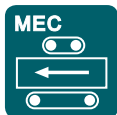
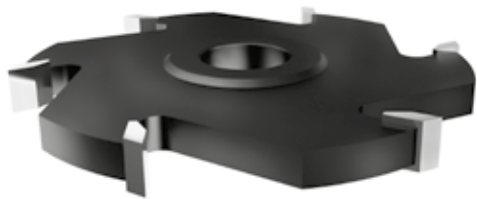


Drážkování Srovnávání



01



POUŽITÍ

určeno k podélnému i příčnému drážkování dřeva
strojní posuv MEC

OBRÁBĚNÝ MATERIÁL

měkké dřevo
tvrdé dřevo, MDF, dřevotříska – provedení HW

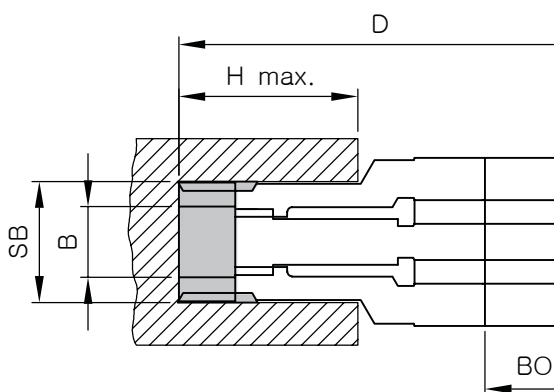
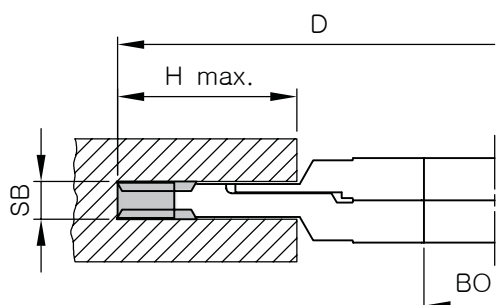
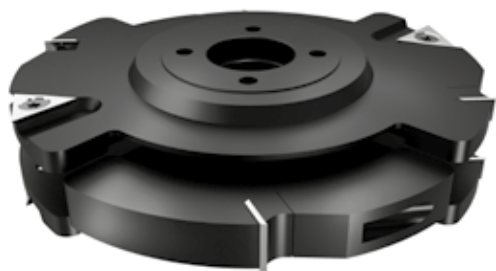
PRACOVNÍ PODMÍNKY

n_{max} : 8.000 ot/min

TECHNICKÉ PARAMETRY

HW pájené břitové destičky s přímým ostřím

D mm	SB mm	BO mm	Z	ID No. HW
150	4	30	6	11104
150	5	30	6	11105
150	6	30	6	11106
150	8	30	6	11108
150	10	30	6	11110
150	12	30	6	11112
150	14	30	6	11114
150	16	30	6	11116
150	20	30	6	11120



POUŽITÍ

určeno k podélnému i příčnému drážkování dřeva
ruční posuv MAN

OBRÁBĚNÝ MATERIÁL

měkké a tvrdé dřevo, MDF, dřevotříska

PRACOVNÍ PODMÍNKY

n: 5.000 – 8.000 ot/min

TECHNICKÉ PARAMETRY

HW výměnné břitové destičky (VBD) s přímým ostřím

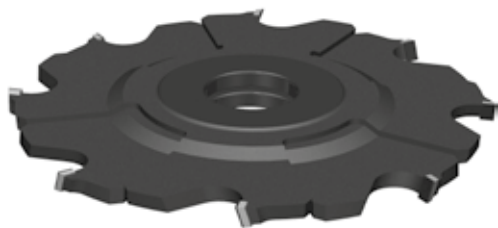
D mm	SB mm	B mm	BO mm	H _{max} mm	Z	ID No.
160	4-7,5	-	30	38	2+2	13274
160	8-15,5	-	30	38	2+2	13275
160	16-30	15	30	38	2	13276

13274

Náhradní díly	ID No.
VBD 18x18x1,95	3401818190
VBD 14x14x1,2	2201414120
ŠROUB M4x3,2 TX10	710077
ZÁPUSTNÁ MATICE M4x1,7	710083
ZÁPUSTNÁ MATICE M4x1,6	710082
KLÍČ TX10	710220

13275 / 13276

Náhradní díly	ID No.
VBD 15x12x1,5	1201512150
VBD 22x22x2	2102222200
VBD 7,5x12x1,5	1200712150
ŠROUB M6x4,8 TX20	710065
KLÍČ TX20	710240
KLÍČ ISK2,5	710202



POUŽITÍ

určeno k podélnému i příčnému frézování, nebo rozšíření drážek strojní posuv MEC

OBRÁBĚNÝ MATERIÁL

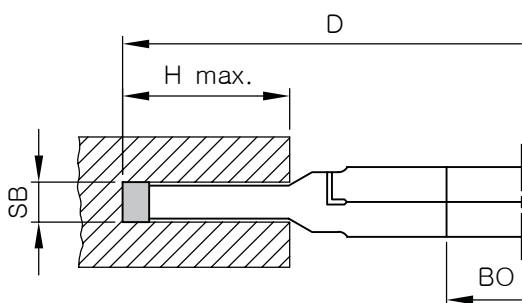
tvrdé i měkké dřevo
tvrdé dřevo, MDF, dřevotříska – provedení HW, DP

PRACOVNÍ PODMÍNKY

n_{max} : 4.000 – 8.000 ot/min (podle typu)

TECHNICKÉ PARAMETRY

HW pájené břitové destičky
DP pájené břitové destičky
nastavení šířky drážky po 0,1 mm pomocí distančních kroužků



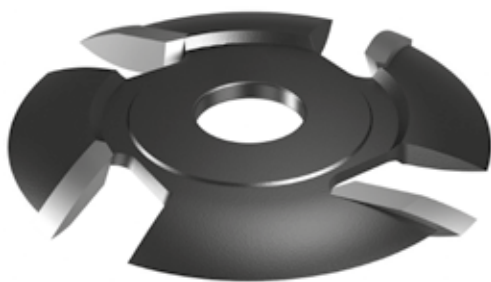
HW

D mm	SB mm	B mm	BO mm	H _{max} mm	Z	ID No. HW
150	4-7,5	-	30	30	2+2	13104
150	8-15,5	-	30	30	2+2	13175
150	16-30	15	30	30	2	13115

DP

D mm	SB mm	B mm	BO mm	H _{max} mm	Z	ID No.
160	4-7,5	-	30	30	4+4	13374
160	8-15,5	-	30	30	4+4	13375
180	4-7,5	-	30	40	4+4	13476

\\ Fréza na zásmolky



POUŽITÍ

výroba lůžek pro tzv. lodičky – zásmolky
pro speciální ruční elektrické strojky s vysokou kvalitou obrobeneho povrchu
najíždění a vyjíždění z materiálu bez štípání hran

OBRÁBĚNÝ MATERIÁL

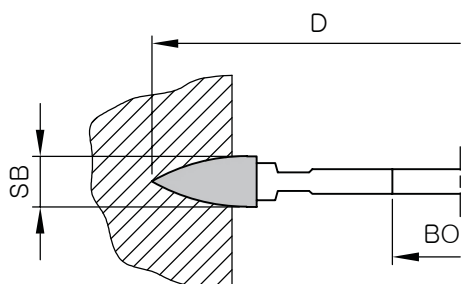
měkké dřevo
tvrdé dřevo – provedení HW

PRACOVNÍ PODMÍNKY

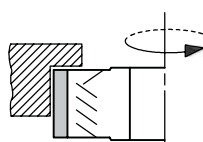
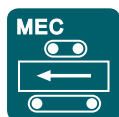
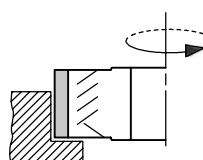
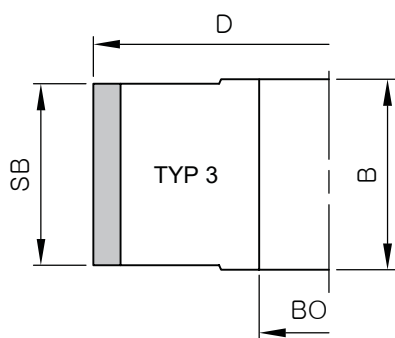
n_{max} : 15.000 ot/min

TECHNICKÉ PARAMETRY

HW pájené břitové destičky se střídavě šikmým ostřím



D mm	SB mm	BO mm	Z	ID No. HW
100	8	22	4	47101

SCHÉMA I.
spodní úběrSCHÉMA II.
horní úběr**POUŽITÍ**

formátování a falcování s jednostranným předřezem
strojní posuv MEC, nebo ruční posuv MAN

OBRÁBĚNÝ MATERIÁL

překližka, MDF, DTD, měkké a tvrdé dřevo, exotické dřeviny
lepené materiály, plasty

PRACOVNÍ PODMÍNKY

n_{max} : 13.000 ot/min
 v_f : 20 m/min
doporučené otáčky n : 12.000 ot/min

TECHNICKÉ PARAMETRY

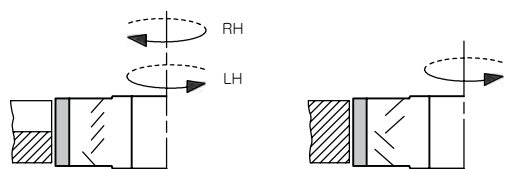
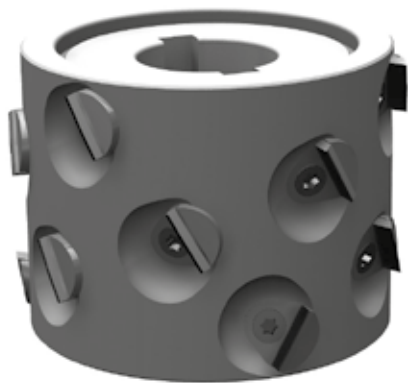
vysoká kvalita obrobeného povrchu
najíždění a vyjíždění z materiálu bez štípání hran
DP řezné zuby s velkým axiálním úhlem bříty
asymetrické uspořádání řezných zubů
výška zubu $H = 4,2$ mm
počet přeostření až 6x, v závislosti na opotřebení

MEC

D mm	SB mm	B mm	BO mm	H mm	Z	Schéma	ID No.
125	34	36	30	4,2	2	spodní	1253402M0
125	34	36	30	4,2	2	horní	1253402M1

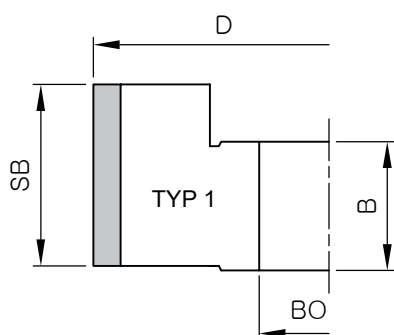
MAN

D mm	SB mm	B mm	BO mm	H mm	Z	Schéma	ID No.
125	34	36	30	4,2	2	spodní	1253412M0
125	34	36	30	4,2	2	horní	1253412M1



Asymetrické uspořádání řezných zubů

Symetrické uspořádání řezných zubů



POUŽITÍ

pro zarovnání dílců před olepováním
sousedné nebo nesousedné obrábění

OBRÁBĚNÝ MATERIÁL

dřevotřískové a dřevovláknité desky (MDF, DTD...)
nepotažených i potažených papírem, plastem nebo dýhou
plasty vyztužené skelnými nebo uhlíkovými vlákny

PRACOVNÍ PODMÍNKY

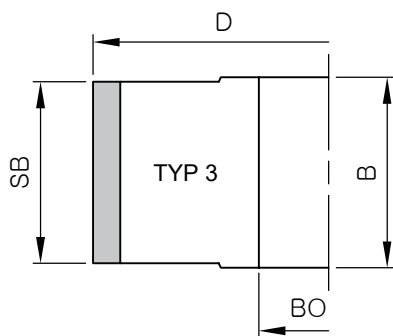
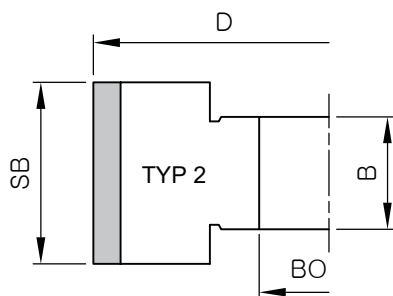
n_{max} : 17.000 ot/min (D = 70-80 mm)
 n_{max} : 15.000 ot/min (D = 85-100 mm)
 n_{max} : 12.000 ot/min (D = 125 mm)

TECHNICKÉ PARAMETRY

velký axiální úhel čela
vysoká kvalita obrobeného povrchu
výrazné snížení provozní hluchosti
najíždění a vyjíždění z materiálu bez štípání hran
výška řezného plátku H = 3,5 mm
počet přeoštění až 5x, v závislosti na opotřebení
možné provedení otáček LH/RH, možné uspořádání řezných břitů AS/SY

Typ 1

D mm	SB mm	B mm	BO mm	Z	Usp. zubů	LH / RH	Stroj	ID No.
70	66,7	41	25DKN	2 (12)	AS	LH	HOLZ HER	970401
70	66,7	41	25DKN	2 (12)	AS	RH	HOLZ HER	970402
80	66,7	53	30DKN	3 (18)	AS	LH	IMA/BRANDT	970407
80	66,7	53	30DKN	3 (18)	AS	RH	IMA/BRANDT	970408
85	55,8	62	30DKN	3 (15)	AS	LH	IMA/BRANDT	970405
85	55,8	62	30DKN	3 (15)	AS	RH	IMA/BRANDT	970404
100	44,8	41	25DKN	2 (8)	AS	LH	IMA/BRANDT	970409
100	44,8	41	25DKN	2 (8)	AS	RH	IMA/BRANDT	970410
100	44,8	41	30DKN	3 (12)	AS	LH	IMA/BRANDT	970411
100	44,8	41	30DKN	3 (12)	AS	RH	IMA/BRANDT	970412
100	55,8	41	30DKN	3 (15)	AS	LH	IMA/BRANDT	970413
100	55,8	41	30DKN	3 (15)	AS	RH	IMA/BRANDT	970414
100	66,7	41	30DKN	3 (18)	AS	LH	IMA/BRANDT	970415
100	66,7	41	30DKN	3 (18)	AS	RH	IMA/BRANDT	970416
100	88,6	60	30DKN	3 (24)	AS	LH	IMA/BRANDT	970417
100	88,6	60	30DKN	3 (24)	AS	RH	IMA/BRANDT	970418



Typ 2

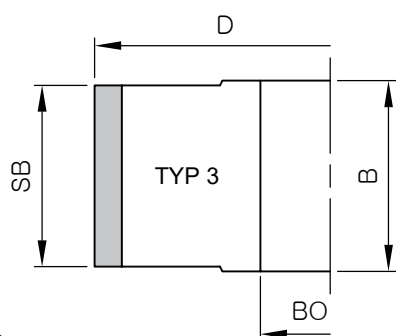
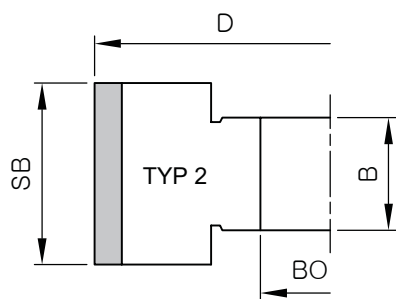
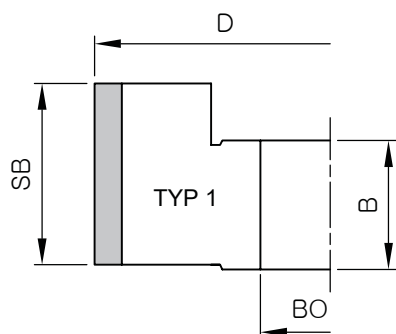
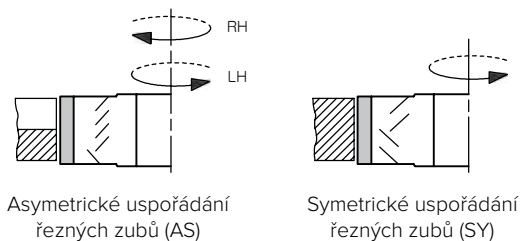
D mm	SB mm	B mm	BO mm	Z	Usp. zubů	LH / RH	Stroj	ID No.
70	55,8	31	30DKN	2 (10)	AS	LH	HOLZ HER	970503
70	55,8	31	30DKN	2 (10)	AS	RH	HOLZ HER	970504
70	44,8	50	30DKN	2 (10)	AS	LH	HOLZ HER	970505
70	44,8	50	30DKN	2 (10)	AS	RH	HOLZ HER	970506
100	44,8	25	30DKN	2 (8)	AS	LH	HOLZ HER	970507
100	44,8	25	30DKN	2 (8)	AS	RH	HOLZ HER	970508
100	55,8	26	30DKN	3 (15)	AS	LH	HOMAG	970509
100	55,8	26	30DKN	3 (15)	AS	RH	HOMAG	970510
100	66,7	25	30DKN	2 (12)	AS	LH	HOLZ HER	970511
100	66,7	25	30DKN	2 (12)	AS	RH	HOLZ HER	970512
100	66,7	44	30DKN	3 (18)	AS	LH	OTT	970513
100	66,7	44	30DKN	3 (18)	AS	RH	OTT	970514
125	44,8	40	30DKN	3 (12)	AS	LH	Biesse, Homag, IMA	970515
125	44,8	40	30DKN	3 (12)	AS	RH	Biesse, Homag, IMA	970516
125	66,7	41	30DKN	3 (18)	AS	LH	Biesse, Homag, IMA	970517
125	66,7	41	30DKN	3 (18)	AS	RH	Biesse, Homag, IMA	970518

Typ 3

D mm	SB mm	B mm	BO mm	Z	Usp. zubů	LH / RH	Stroj	ID No.
85	44,8	48	30DKN	3 (12)	AS	LH	OTT	970601
85	44,8	48	30DKN	3 (12)	AS	RH	OTT	970602
125	34	36	30DKN	3 (9)	SY	LH, RH	HOMAG	970603
125	34	36	30DKN	3 (9)	AS	LH	Biesse, Homag, IMA	970605
125	34	36	30DKN	3 (9)	AS	RH	Biesse, Homag, IMA	970604
125	44,8	52	30DKN	3 (12)	AS	LH	OTT	970607
125	44,8	52	30DKN	3 (12)	AS	RH	OTT	970606

Náhradní díly

	ID No.
Šroub M5x11.5 TX20	710087
DP-VBD 13.5 StabilHead	970400
Klíč TX20	710240



POUŽITÍ

pro zarovnávání dílců před olepováním
sousedně nebo nesousedně obrábění
pro stroje: Biesse, Brandt, Homag, Holz Her, IMA, Felder, Ott

OBRÁBĚNÝ MATERIÁL

dřevotřískové a dřevovláknité desky (MDF, DTD...)
nepotažené i potažené papírem, plastem nebo dýhou
plasty vyztužené skelnými nebo uhlíkovými vlákny

PRACOVNÍ PODMÍNKY

n_{max} : 22.000 ot/min (D = 60-70 mm)
 n_{max} : 18.000 ot/min (D = 80-100 mm)
Doporučené otáčky n: 20.000 ot/min (D = 60-70 mm)
n: 12.000 ot/min (D = 80-100 mm)

TECHNICKÉ PARAMETRY

velký axiální úhel čela
vysoká kvalita obrobeného povrchu
najíždění a vyjíždění z materiálu bez štípání hran
výška řezného plátku H = 3,5 mm
počet přeostření až 5x, v závislosti na opotřebení
možné provedení otáček LH/RH, možné uspořádání řezných břitů AS/SY

Typ 1

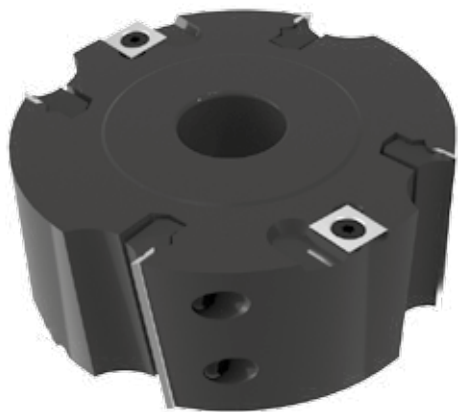
D mm	SB mm	B mm	BO mm	Z	Usp. zubů	LH / RH	Stroj	ID No.
70	65	41	25DKN	2	AS	LH	HOLZ HER	970101
70	65	41	25DKN	2	AS	RH	HOLZ HER	970102
80	65	53	30DKN	3	AS	LH	IMA / BRANDT	970107
80	65	53	30DKN	3	AS	RH	IMA / BRANDT	970108
100	44,6	41	25DKN	2	AS	LH	IMA / BRANDT	970109
100	44,6	41	25DKN	2	AS	RH	IMA / BRANDT	970110
100	48	41	30DKN	3	AS	LH	IMA / BRANDT	970103
100	48	41	30DKN	3	AS	RH	IMA / BRANDT	970104
100	65	41	30DKN	3	AS	LH	IMA / BRANDT	970105
100	65	41	30DKN	3	AS	RH	IMA / BRANDT	970106

Typ 2

D mm	SB mm	B mm	BO mm	Z	Usp. zubů	LH / RH	Stroj	ID No.
60	64	62	25DKN	2	AS	LH	FELDER	970201
60	64	62	25DKN	2	AS	RH	FELDER	970202
70	55	31	30DKN	2	AS	LH	HOLZ HER	970203
70	55	31	30DKN	2	AS	RH	HOLZ HER	970204
100	48	25	30DKN	2	AS	LH	HOLZ HER	970205
100	48	25	30DKN	2	AS	RH	HOLZ HER	970206
100	65	25	30DKN	2	AS	LH	HOLZ HER	970207
100	65	25	30DKN	2	AS	RH	HOLZ HER	970208
125	43	40	30DKN	3	AS	LH	HOLZ HER	970209
125	43	40	30DKN	3	AS	RH	Biesse, Homag, IMA	970210
125	63	41	30DKN	3	AS	LH	Biesse, Homag, IMA	970211
125	63	41	30DKN	3	AS	RH	Biesse, Homag, IMA	970212

Typ 3

D mm	SB mm	B mm	BO mm	Z	Usp. zubů	LH / RH	Stroj	ID No.
85	46	48	30DKN	3	AS	LH	OTT	970301
85	46	48	30DKN	3	AS	RH	OTT	970302
125	34	36	30DKN	3	SY	LH, RH	HOMAG	970303
125	34	36	30DKN	3	AS	LH	Biesse, Homag, IMA	970305
125	34	36	30DKN	3	AS	RH	Biesse, Homag, IMA	970306

**POUŽITÍ**

určeno pro frézování rovných ploch a osazení
ruční posuv MAN

OBRÁBĚNÝ MATERIÁL

tvrdé i měkké dřevo, překližka

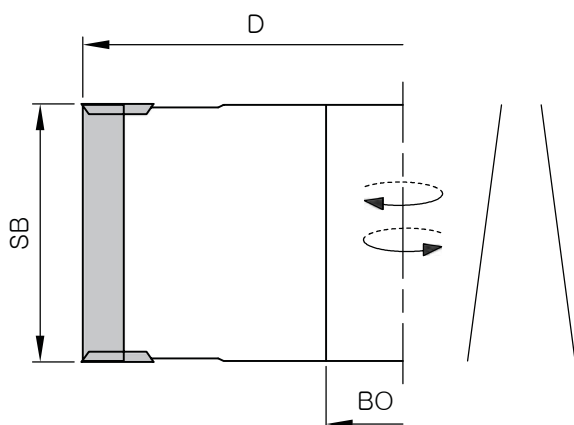
PRACOVNÍ PODMÍNKY

n_{\max} : 4.000-8.000 ot/min (podle typu)

TECHNICKÉ PARAMETRY

HW výměnné břitové destičky (VBD)
HW předřezávací výměnné 4-břité destičky s přímým ostřím

D mm	SB mm	BO mm	Z	ID No.
125	30	30/50	4+4	14130
125	50	30/50	4+4	14150

**Náhradní díly**

Náhradní díly	ID No.
VBD 30x8x1,5	4103008150
VBD 50x8x1,5	4105008150
VBD 14x14x2	2201414200
ŠROUB M5x10 TX20	710086
ŠROUB M6x28 TX25	710057
KLÍČ TX25	710245
KLÍČ TX20	710240

Varianty obrábění